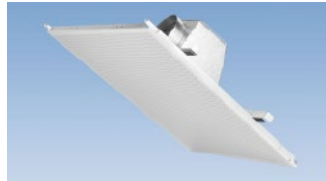


Auffällig unauffälliger Deckenauslass

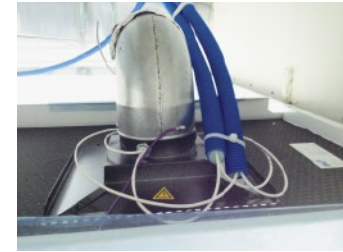
Vielseitiger Einsatz ♦ Der «Opticlean» von Durrer-Technik vereint die wichtigsten Eigenschaften eines Zuluft-Deckenluftdurchlasses für diffuse Raumströmung: Eine hohe thermische Behaglichkeit und eine unauffällige Integration in abgehängte Raumdecken.



Es sind zwei Anschluss-Varianten erhältlich: Rohr- und Schlauchanschluss von oben oder Anschlusskasten mit seitlichem Stutzen. Auch in runder Ausführung für Gipsdecken lieferbar.



Strömungsbild mittels Rauch sichtbar gemacht.



Ausrüstung mit «Leitfähige Luft» zur Reduzierung der Aussenlufttrate bis zu 30% und der Zuführung von Ionen zur «Renaturalisierung» der Innenluft.

Merkmale

- Radiale, horizontale Strahlausbreitung mit hohem thermischem Komfort
- Mit speziell perforierter Sichtfläche, alle Deckenplattengrößen sind möglich
- Zuluftstrahlführung kann durch Abdeckungen der Raumgeometrie angepasst werden, z. B. schmaler Flur mit 180°-Ausblasung
- Volumenstrom 50 bis 800 m³/h
- Geeignet für verschiedene Deckensysteme

Wird der Opticlean nahe einer Wand oder in einer Raumecke in-

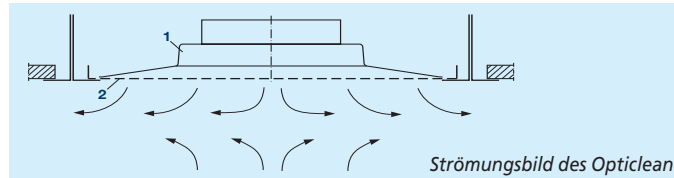
stalliert, so kann die Ausblasrichtung durch entsprechende Abdeckungen angepasst werden, um Zugerscheinungen im Aufenthaltsbereich zu vermeiden.

Die technischen Daten

- Problemloser Einsatz bei Raumhöhen von 2,5 – 4,5 m möglich

- Lieferbar in sechs Baugrößen mit einem Volumenstrombereich von 40 – 860 m³/h
- Max. Temperaturdifferenz ± 10K, im Heizfall + 10K bis 3 m, + 5K bis 4,5 m Raumhöhe

durrer-technik.ch ●



Standardmäßige Ausführung zum Einlegen in Deckensysteme mit Rastermasse 600 und 625 mm. Andere Rastermasse sind möglich. In Deckenplatten mit entsprechender Lochung kann der Opticlean ebenfalls eingebaut werden.